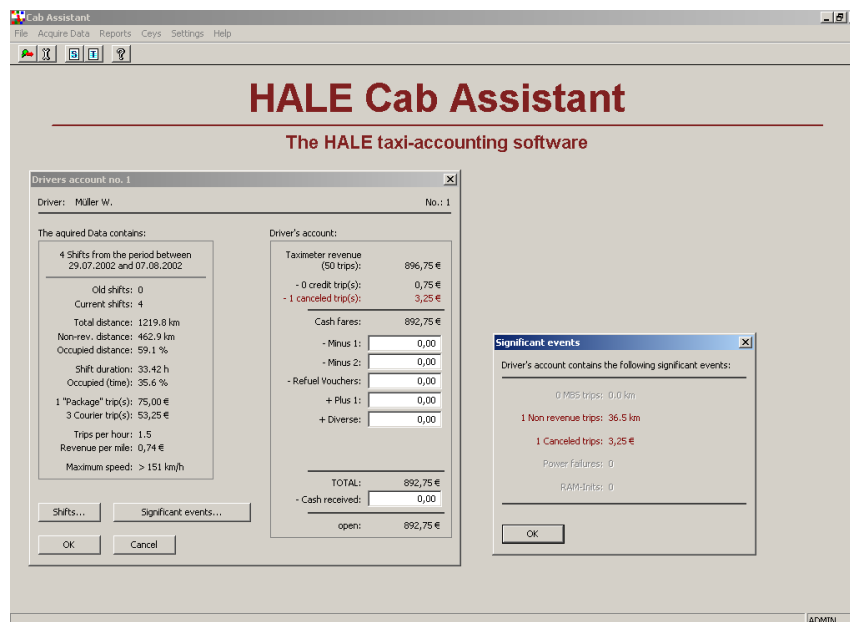


Cab Assistant

El software de gestión de taxis de HALE...



...¡y sabrá qué pasa en sus taxis!

Las ventajas.

Su conductor trae el dinero y los datos

No se pierde facturación

**Información diferenciada sobre
km en vacío y carreras especiales**

Sencillo, sólido y seguro

Reduce el trabajo administrativo



HALE - el futuro en el TAXI

EL ORIGINAL

Flotas de taxis con entre 5 y 3.000 vehículos en 15 países confían en el sistema Cey de HALE.
El sistema de gestión más utilizado – ¡el número 1 en Europa y Oriente Próximo!

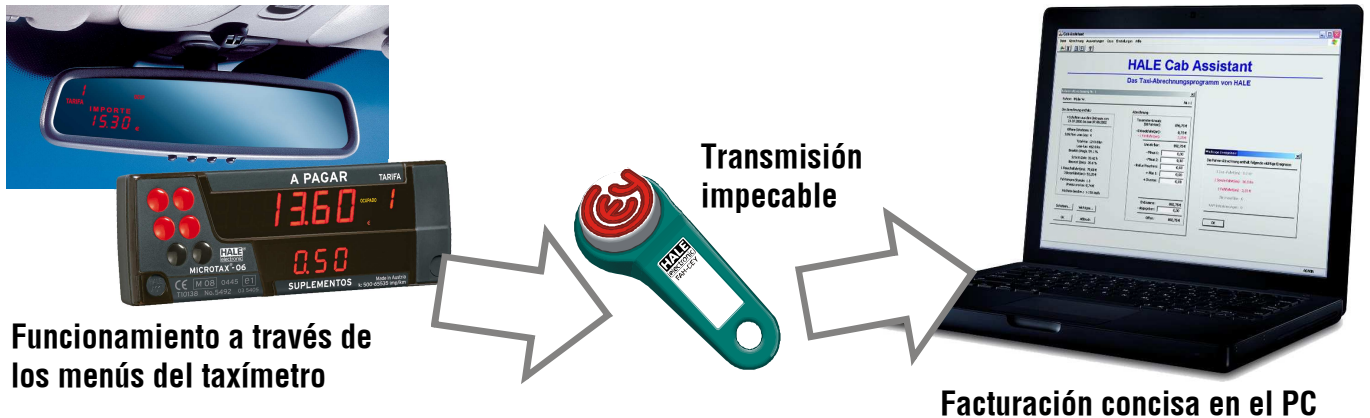


Tabla de funciones

Cab Assistant				
Gestión de bases de datos	Gestión de conductores	Informes	Cey	Otros
<ul style="list-style-type: none">• empresa• conductor• vehículos	<ul style="list-style-type: none">• almacenar turnos• visualización de turnos y carreras• hechos importantes• introducir cantidades• imprimir facturas	<ul style="list-style-type: none">• informes de turnos• informes de carreras• información detallada• cifras importantes• horas de trabajo	<ul style="list-style-type: none">• leer Ceys de conductor y de propietario• formatear Ceys• analizar y comprobar Ceys• información del sistema Cey	<ul style="list-style-type: none">• ajustes• reorganización• exportación de datos• información de programa• ayuda• listado de errores

- Cab Assistant es la base de un sistema de facturación ampliable para la gestión de todos los datos proporcionado por el sistema Cey de HALE.
- Sencilla exportación de datos a otros programas con archivos de texto de Windows.
- Módulo adicional de edición para modificar los datos de las carreras y clasificar los turnos.

Requisitos del sistema

¿Qué trabajo necesita realizar con Cab Assistant?

Vehículo

Sistema Cey: Taxímetro SPT-02, SPT-01, Microtax-06, Microtax-05, Cey-Contact

Conductor

Cada conductor tiene su Cey de conductor. El conductor debe iniciar y finalizar cada turno con su Cey. Al finalizar el turno, los datos de turno del conductor se guardan en su Cey. Automáticamente, el conductor lleva los datos de su turno al propietario. Este sistema también se puede utilizar sin Cey de conductor. En este caso, el propietario "recoge" los datos con la Cey de propietario directamente del vehículo.

Propietario

Una Cey de propietario.

Una Cey de propietario da acceso a funciones protegidas del taxímetro (no visibles para el conductor). Además, el propietario puede transferir datos de turno perdidos del taxímetro al PC aunque haya transcurrido algún tiempo. ¡Es decir, la seguridad es doble!

Oficina

PC compatible con Windows, procesador Intel Premium II de 200 MHz o más, al menos 32 MB de RAM, disco duro de 540 MB, 1 interfaz en serie; Windows 2000 / XP / Vista / 7 (32 bi), impresora.

Cey-Contact CMC-05 or CMC-02

Conecta las Ceys de HALE al PC.

List of trips

of company Taxi-Service, Wallnerstraße 45, 5123 Baumberg

Page 1

List of selected trips

Begin	End	Type	Vehicle	Driver	Non-rev dist.	Occ. dist.	Fare	Duration	Receipt r
29.7.2002 / 9:37	29.7.2002 / 9:51	Normal trip	SL TAXI 2 (6)	Mü	12,8		12,8		No
29.7.2002 / 10:06	29.7.2002 / 10:18	Normal trip	SL TAXI 2 (6)	Mü	12,7		12,7		No
29.7.2002 / 10:55	29.7.2002 / 11:03	Normal trip	SL TAXI 2 (6)	Mü	7,3		7,3		No
29.7.2002 / 11:07	29.7.2002 / 11:28	Courier trip	SL TAXI 2 (6)	Mü	17,6		17,6		No
29.7.2002 / 11:38	29.7.2002 / 11:51	Normal trip	SL TAXI 2 (6)	Mü	9,7		9,7		No
29.7.2002 / 13:03	29.7.2002 / 13:20	Normal trip	SL TAXI 2 (6)	Mü	15,9		15,9		No
29.7.2002 / 13:44	29.7.2002 / 14:00	Normal trip	SL TAXI 2 (6)	Mü	15,9		15,9		Yes
29.7.2002 / 14:03	29.7.2002 / 14:59	"Package" trip	SL TAXI 2 (6)	Mü	88,4		75 €	16 Min	No
29.7.2002 / 14:59	29.7.2002 / 15:24	Non revenue trip	SL TAXI 2 (6)	Müller W. (1)	0,0		36,5	25 Min	No
29.7.2002 / 15:24	29.7.2002 / 15:39	Normal trip	SL TAXI 2 (6)	Müller W. (1)	0,0		21,3	15 Min	No
29.7.2002 / 15:42	29.7.2002 / 15:51	Normal trip	SL TAXI 2 (6)	Müller W. (1)	3,5		7,0	9 Min	No
29.7.2002 / 16:19	29.7.2002 / 16:20	Canceled trip	SL TAXI 2 (6)	Müller W. (1)	9,3		0,3	1 Min	3
29.7.2002 / 16:22	29.7.2002 / 16:42	Normal trip	SL TAXI 2 (6)	Müller W. (1)	0,4		27,6	20 Min	No
----	----	Empty until end of shift			10,3				
30.7.2002 / 18:14	30.7.2002 / 18:28	Normal trip	SL TAXI 2 (6)	Müller W. (1)	2,8		13,7	14 Min	No
30.7.2002 / 18:44	30.7.2002 / 18:56	Normal trip	SL TAXI 2 (6)	Müller W. (1)	4,3		12,3	12 Min	No
30.7.2002 / 19:09	30.7.2002 / 19:21	Normal trip	SL TAXI 2 (6)	Müller W. (1)	12,2		12,5	12 Min	No
30.7.2002 / 19:35	30.7.2002 / 19:56	Normal trip	SL TAXI 2 (6)	Müller W. (1)	9,0		14,2	21 Min	No
30.7.2002 / 21:04	30.7.2002 / 21:17	Normal trip	SL TAXI 2 (6)		13,9		12,2	13 Min	No
30.7.2002 / 21:58	30.7.2002 / 22:12	Normal trip	SL TAXI 2 (6)		7,6		14,5	14 Min	No
30.7.2002 / 22:25	30.7.2002 / 22:36	Normal trip	SL TAXI 2 (6)		14,5		10,2	11 Min	No
30.7.2002 / 22:51	30.7.2002 / 23:03	Normal trip	SL TAXI 2 (6)		7,6		11,1	12 Min	No
30.7.2002 / 23:19	30.7.2002 / 23:30	Normal trip	SL TAXI 2 (6)		9,5		14,0	11 Min	Yes
31.7.2002 / 0:03	31.7.2002 / 0:20	Normal trip	SL TAXI 2 (6)		22,0		15,5	20 Min	No
31.7.2002 / 0:35	31.7.2002 / 0:47	Normal trip	SL TAXI 2 (6)		11,8		11,2	12 Min	No
----	----	Empty until end of shift			18,0				
3.8.2002 / 7:25	3.8.2002 / 7:42	Normal trip	SL TAXI 2 (6)	Müller W. (1)	5,7		14,3		No
3.8.2002 / 7:55	3.8.2002 / 8:09	Courier trip	SL TAXI 2 (6)	Müller W. (1)	5,9		12,0		No
3.8.2002 / 8:43	3.8.2002 / 8:59	Normal trip	SL TAXI 2 (6)	Müller W. (1)	8,0		13,3		No
3.8.2002 / 9:26	3.8.2002 / 9:46	Normal trip	SL TAXI 2 (6)	Müller W. (1)	8,7		15,3		No
3.8.2002 / 10:03	3.8.2002 / 10:19	Normal trip	SL TAXI 2 (6)	Müller W. (1)	8,0		12,8		No
3.8.2002 / 10:28	3.8.2002 / 10:46	Normal trip	SL TAXI 2 (6)	Müller W. (1)	4,8		15,9	19 €	18 Min
3.8.2002 / 11:53	3.8.2002 / 12:05	Normal trip	SL TAXI 2 (6)	Müller W. (1)	117,6		9,1	12 €	12 Min
3.8.2002 / 12:20	3.8.2002 / 12:35	Normal trip	SL TAXI 2 (6)	Müller W. (1)	8,5		12,3	16 €	15 Min
3.8.2002 / 13:02	3.8.2002 / 13:18	Normal trip	SL TAXI 2 (6)	Müller W. (1)	7,0		14,1	17 €	16 Min
3.8.2002 / 14:00	3.8.2002 / 14:07	Normal trip	SL TAXI 2 (6)	Müller W. (1)	6,8		8,3	13 €	7 Min
3.8.2002 / 14:29	3.8.2002 / 14:45	Normal trip	SL TAXI 2 (6)	Müller W. (1)	9,6		12,6	16 €	16 Min
3.8.2002 / 15:09	3.8.2002 / 15:21	Courier trip	SL TAXI 2 (6)	Müller W. (1)	8,1		11,7	16 €	12 Min
----	----	Empty until end of shift			11,9				
6.8.2002 / 20:12	6.8.2002 / 20:27	Normal trip	SL TAXI 2 (6)	Müller W. (1)	7,5		14,9	18 €	15 Min

Información:
ticket impreso en la
impresora del taxímetro

carrera especial de
36,5 km, sensor de
asiento ocupado,
taxímetro en LIBRE

18 km conducidos
desde la última carrera
hasta el final del turno

después de una
carrera en ocupado
de 15,9 km, una en
vacio de 117,6 km!

List of trips

of company Taxi-Service, Wa

- Standard report...
- Simple trip list...
- Trips over 60 km/h (> 35 mph)
- Speed analyze
- Credit trips...
- Regular customer trips...
- Standard list
- Important actions**

las acciones más
relevantes se listan aquí:
SF – carrera especial
FF – carrera cancelada
ZF – carrera en modo
entre turnos

Page 1

Important actions

Begin	End	Vehicle	Driver	Type	Non-rev dist.	Occ. dist.	Fare	Duration	SC
29.7.2002 / 14:59	29.7.2002 / 15:24	SL TAXI 2 (6)	Müller W. (1)	SF	0,0		36,5	25 Min	*
29.7.2002 / 16:19	29.7.2002 / 16:20	SL TAXI 2 (6)	Müller W. (1)	FF	9,3	0,3	3,25 €	1 Min	*
30.7.2002 / 14:45	30.7.2002 / 14:45	SL TAXI 2 (6)	Obermaier B. (2)	SF	0,0	0,2	----	0 Min	*
28.10.2002 / 12:56	28.10.2002 / 14:10	SL TAXI 2 (6)	Obermaier B. (2)	ZF	0,0	17,7	----	74 Min	
28.10.2002 / 13:44	28.10.2002 / 14:09	SL TAXI 2 (6)	Obermaier B. (2)	SA			----	25 Min	
28.10.2002 / 14:10	28.10.2002 / 15:25	SL TAXI 2 (6)	Obermaier B. (2)	SF	0,0	73,0	----	75 Min	*
					9,3	127,7	3,25 €	3,33 h	

- Standard report...
- Working time analyze
- Simple shift list
- Shift analyze...
- Shifts with canceled trips
- Shifts with credit trips
- Shifts with non...

List of selected shifts

Begin	End	Vehicle	Driver	Revenue	Total dist.	Occ. d...	Trips	S...
29.7.2002 / 9:25	29.7.2002 / 16:51	SL TAXI 2 (6)	Müller W. (1)	263,20 €	340,0	236,5	12	13
30.7.2002 / 7:45	30.7.2002 / 17:04	SL TAXI 2 (6)	Obermaier B. (2)	248,50 €	358,9	213,9	10	14
30.7.2002 / 18:00	31.7.2002 / 1:48	SL TAXI 2 (6)	Müller W. (1)	184,35 €	274,6	141,4	11	15
31.7.2002 / 20:00	1.8.2002 / 4:14	SL TAXI 2 (6)	Obermaier B. (2)	202,60 €	300,2	148,5	12	16
3.8.2002 / 7:05	3.8.2002 / 15:37	SL TAXI 2 (6)	Müller W. (1)	194,35 €	362,3	151,7	12	19
6.8.2002 / 7:57	6.8.2002 / 17:12	SL TAXI 2 (6)	Obermaier B. (2)	241,75 €	342,1	188,4	15	25
6.8.2002 / 20:00	7.8.2002 / 5:39	SL TAXI 2 (6)	Müller W. (1)	254,85 €	344,5	190,8	15	26
TOTAL:				1589,60 €	2322,6	1271,2	87	

Shift information

The selected shift concern:

Driver:

Vehicle:

Buttons: OK, Cancel, Print, Trips..., Edit, Remove, Edit

List of shifts

of company Taxi-Service, Wallnerstraße 45, 5123 Baumberg

List of selected shifts

Begin	End	Vehicle	Driver	Revenue	Total dist.	Occ. dist.	Trips	Shift no.
29.7.2002 / 9:25	29.7.2002 / 16:51	SL TAXI 2 (6)	Müller W. (1)	263 €	340,0	236,5	12	13
30.7.2002 / 7:45	30.7.2002 / 17:04	SL TAXI 2 (6)	Obermaier B. (2)	249 €	358,9	213,9	10	14
30.7.2002 / 18:00	31.7.2002 / 1:48	SL TAXI 2 (6)	Müller W. (1)	184 €	274,6	141,4	11	15
31.7.2002 / 20:00	1.8.2002 / 4:14	SL TAXI 2 (6)	Obermaier B. (2)	203 €	300,2	148,5	12	16
3.8.2002 / 7:05	3.8.2002 / 15:37	SL TAXI 2 (6)	Müller W. (1)	194 €	362,3	151,7	12	19
6.8.2002 / 7:57	6.8.2002 / 17:12	SL TAXI 2 (6)	Obermaier B. (2)	242 €	342,1	188,4	15	25
6.8.2002 / 20:00	7.8.2002 / 5:39	SL TAXI 2 (6)	Müller W. (1)	255 €	344,5	190,8	15	26
				1590 €	2322,6	1271,2	87	

List of selected trips

Begin	End	Type	Vehicle	Driver	Non-re...	Occ. d...	Fare	Duration	Rec...
30.7.2002 / 19:35	30.7.2002 / 19:56	Normal trip	SL TAXI 2 (6)	Müller W. (1)	9,0	14,2	18,10 €	21 Min	No
30.7.2002 / 21:04	30.7.2002 / 21:17	Normal trip	SL TAXI 2 (6)	Müller W. (1)	13,9	12,2	15,30 €	13 Min	No
30.7.2002 / 21:58	30.7.2002 / 22:12	Normal trip	SL TAXI 2 (6)						
30.7.2002 / 22:25	30.7.2002 / 22:36	Normal trip	SL TAXI 2 (6)						
30.7.2002 / 22:51	30.7.2002 / 23:03	Normal trip	SL TAXI 2 (6)						
30.7.2002 / 23:03	30.7.2002 / 23:03	Normal trip	SL TAXI 2 (6)						
31.7.2002 / 0:0	31.7.2002 / 0:3	Normal trip	SL TAXI 2 (6)						
3.8.2002 / 7:25	3.8.2002 / 7:55	Courier trip	SL TAXI 2 (6)						
3.8.2002 / 7:55	3.8.2002 / 8:43	"Package" trip	SL TAXI 2 (6)						
3.8.2002 / 8:43	3.8.2002 / 9:26	Canceled trip	SL TAXI 2 (6)						
3.8.2002 / 9:26	3.8.2002 / 10:0		SL TAXI 2 (6)						
3.8.2002 / 10:0	3.8.2002 / 10:2		SL TAXI 2 (6)						
3.8.2002 / 10:2	3.8.2002 / 11:5		SL TAXI 2 (6)						
3.8.2002 / 11:5	3.8.2002 / 12:2		SL TAXI 2 (6)						
3.8.2002 / 12:2	3.8.2002 / 13:0		SL TAXI 2 (6)						
3.8.2002 / 13:0	3.8.2002 / 14:0		SL TAXI 2 (6)						
3.8.2002 / 14:0	3.8.2002 / 14:29	Normal trip	SL TAXI 2 (6)						

Trip information

The selected normal trip contain:

Empty miles: Dcc. miles: Fare: incl. VAT

Health insurance company travels:

Price/mile: Calculate fare

Fare calculation:

Value in field 'Fare' is the sum of all edited trips

Every trip should get the entered mile price

Every trip should get the entered fare

Buttons: OK, Cancel, Print, Trip type, Edit, Remove canceled trip

listado de carreras con el editor EDIT
p. ej., cambio de precio por km por carrera única para la facturación de seguros sanitarios según acuerdo